

Anwendung

Nexans Device Manager **NEXMAN** ist eine zentrale Softwarelösung, die ein einfaches und komfortables Management von Nexans Ethernet Switchen ermöglicht. Mittels NEXMAN können sowohl FTTO Switche der Produktfamilie GigaSwitch V3 und V5, ebenso wie Industrie Switche der Produktfamilie iGigaSwitch 10xx, 12xx und 16xx konfiguriert und überwacht werden.

Stand-Alone oder Controller

Die NEXMAN Stand-Alone Version ist eine Desktop Anwendung, die für einen oder mehrere Benutzer lizenziert wird. Der NEXMAN Controller ist eine Client-Server Anwendung, die den gleichzeitigen Zugriff von verschiedenen Clients erlaubt. Die installierte Client Anwendung ermöglicht einen komfortable Weg offline Daten auszuwerten und optional zu speichern.

Zero-Touch Configuration

Nexans LANactive Zero-Touch Configuration ist eine smarte Methode, um mit minimalem Aufwand moderne Netzwerke zu konfigurieren und zu betreiben. Die Verwendung von Nexans LANactive GigaSwitches in Kombination mit dem NEXMAN Controller ermöglicht den Betrieb moderner Fibre To The Office Netzwerken, die gleichzeitig flexibel und skalierbar sind. Die zentrale Komponente hierbei nun der NEXMAN Controller, der die dezentral angeschlossenen GigaSwitche automatisch konfiguriert und bei Bedarf Firmware Updates aufspielt.

Master Konfiguration

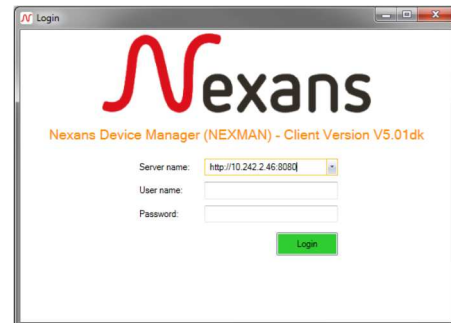
Mithilfe einer Master Konfiguration können ein oder mehrere Switche einer Geräteliste gleichzeitig mit einer Master Konfiguration versorgt werden. Dabei entscheidet der Administrator welche Konfigurationsparameter z.B. SNMP, Benutzername/Passwort oder VLANs Bestandteil der Master Konfiguration sind und auf den ausgewählten Switchen konfiguriert werden. Es lassen sich mehrere Master Konfigurationen, z.B. für unterschiedliche Netzsegmente, mit unterschiedlichen Konfigurationsparametern anlegen und verwalten.

Zeitgesteuerte Firmware Updates

Mittels zeitgesteuertem Firmware Update können ausgewählte Switche zu definierten Zeiten automatisch mit einer neuen Firmware versorgt werden. Dabei kann das Firmware Update durch den NEXMAN initiiert werden oder durch den Switch selbst.

Kostenlose Evaluierungs-Version

Die kostenlos verfügbare Evaluierungs-Version von NEXMAN ermöglicht das Arbeiten, im vollen Funktionsumfang mit fünf Switchen in der Geräteliste. Die Version kann im Nexans ANS Support Portal heruntergeladen werden.



LANactive
Switch to the future

NEXMAN
Client/Server Licence

Funktionen

- Automatische Layer 2 und Layer 3 Suchfunktion nach aktiven Switchen
- Erweiterte Geräteliste mit individuellen Sortierparameter wie z.B. IP- oder MAC Adresse, Geräte name, etc.
- Gruppieren in frei wählbare Kategorien in einer Baumstruktur
- Farbliche Kennzeichnung der Kategorie und des Switches bei eingehendem Alarm
- Komfortable Benutzer Verwaltung mit unterschiedlichen Zugriffsberechtigungen und benutzerspezifischer Geräteliste
- Online Ferndiagnose der SFP Parameter wie z.B. Rx/Tx Leistung, Wärme, etc
- Zeitgesteuertes Firmware Update von ausgewählten Switchen
- Master Konfiguration mit individuell wählbaren Parametern
- Erzeugen von beliebig vielen Master Konfigurationen für ein oder mehrere Switches
- Speichern der Gerätekonfiguration in einer Datenbank auf dem PC oder einem zentralen Server
- Speichern von alten Gerätekonfigurationen via History Funktion in der Datenbank
- Umfassende Import und Export Funktionen
- Umfassende Informationen im System Log für spätere Analyse

Zusätzliche Funktionen im NEXMAN Controller

- Zero-Touch Configuration Funktionalität
- Zentralisiertes Sammeln von Status Informationen
- Zentrales Aktualisierung von Status Informationen
- Benutzerauthentifizierung und Autorisierung am NEXMAN Controller
- Gerätelisten mit unterschiedlichen Zugriffsrechten
- SQL Datenbank für Geräte und Benutzer
- Erweiterte Export und Import Funktionen

Die Nexans Device Manager (NEXMAN) Dokumentation kann über das Hilfe Menü als PDF Datei oder im Nexans ANS Support Portal geladen werden. Folgende Dokumente und Dateien sind verfügbar:

- Handbuch des Nexans Device Manager (NEXMAN)
- Detaillierte Beschreibung aller Switch Funktionen und Konfigurationsparameter
- Handbuch des Nexans Local Configurator
- Release Notes für NEXMAN, Basic Configurator und Firmware
- Firmware Release Packages
- SNMP MIBs

Besuchen Sie unser Support Portal unter:

www.nexans-ans.de/support

Artikelnummer	Beschreibung
88301908	NEXMAN Device Manager (Einzel Lizenz)
88301909	NEXMAN Device Manager (Firmen Lizenz)
88301920	NEXMAN Device Manager (Client-Controller Lizenz)

Nexans Device Manager - NEXMAN

Kontakt
 Advanced Networking Solutions
 Phone: +49 (0) 2166 27 2220
 sales.ans@nexans.com

Bilder

The screenshot displays the NEXMAN software interface, which is used for managing network devices. It is divided into several main sections:

- Device-List:** A table showing a list of network devices. The columns include Check, Device, Alarms, Redundancy, PoE, Power Consumption PoE, Input Voltage PoE, IPv4 Address, Active MAC Address, Name, Location, Description, Type, Mgmt Firmware Vers., and Mgmt Hardware Vers. The table lists various switches across different buildings and floors.
- Configuration Panels:** Two panels on the right show detailed configuration for a specific device (SW-8220). These include:
 - Global-Link State:** Shows refresh interval, manual refresh, and cable diagnostic options.
 - Port Link State:** A table showing port configurations (MGMT, TP-1 to TP-4, UPLINK-SFP, UPLINK-TP) with details on power setup, link status, and PoE.
 - Global State:** Shows temperature, internal voltages, uptime, and active MAC address.
- User Management:** A table at the bottom left shows user accounts with columns for Actions, First Name, Last Name, Username, Date Created, Created By, Roles, and Device Editor Pa. It lists users like Administrator, Test, and test1.
- Edit User:** A dialog box on the bottom right allows for editing user details, including first and last names, username, roles (Administrator, User), device lists, and device-editor pages.